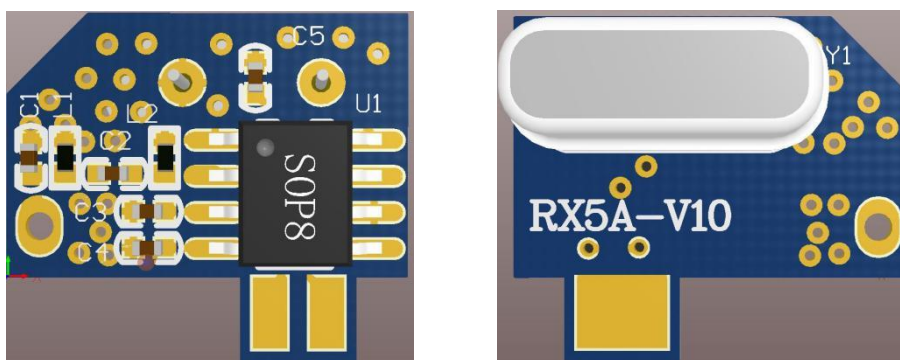


433/315 接收模块规格书

433/315 超外差接收模块

产品概述:

YH-RX5A-S 是一款 ISM 频段超高性价比超外差接收模块, 模块采用低噪声集成电路, 有完善的抗静电保护设计, 电路简单, 可靠性高, 可很好的替换超再生模块, 大量应用于无线灯控、遥控插座、无线门铃以及电动车防盗和 GDO 开门机等无线应用场合, 数据端口可以直接连接单片机 I/O 口或者无线解码芯片的数据信号输入端, 可以直接实现无线信号到数据接收的功能。



产品特性:

- ◆ 接收灵敏度: -110dBm
- ◆ 工作频率: 433.92/315MHz
- ◆ 电源电压输入范围: 2.0V-5.5V
- ◆ 工作电流: 5mA
- ◆ 良好的选择性和杂散辐射抑制能力
- ◆ 小尺寸: 14mmx9.2mmx6.0mm
- ◆ 工作温度范围: -40-85℃

应用范围:

- 无线遥控灯
- 无线门铃
- 无线安防报警器
- 遥控窗帘机
- 无线插座

- 无线车位锁
- GDO 开门机

433/315 接收模块规格书

电气性能参数:

电源 5V 温度 25℃ 频率 315MHz 测试条件下测试

参数	符号	状态	参考值		单位	
			最小	标准	最大	
工作频率	Fc			315		MHz
调制方式			ASK/OOK			
接收灵敏度		50 欧姆天线直接输入/1K Kbps		-110		dBm
中频带宽				+/-300		KHz
接收开启时间	Ton			3		ms
工作电压			2.0	5.0	5.5	V
工作电流	IRC			5		mA
解码输出最高电压		RL=500K		5		V
解码输出最低电压					0.5	V
工作温度			-40		+85	℃

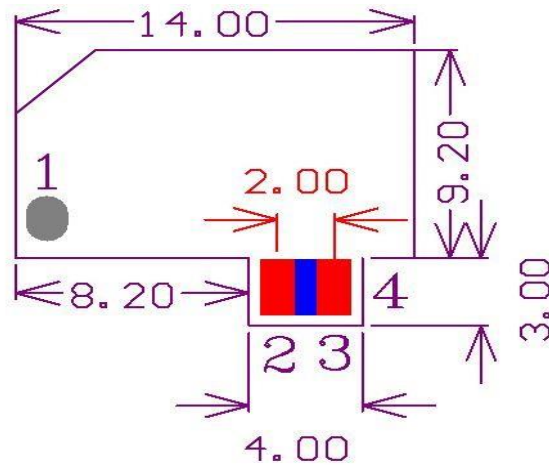
电源 5V 温度 25℃ 频率 433.92MHz 测试条件下测试

参数	符号	状态	参考值		单位	
			最小	标准	最大	
工作频率	Fc			433.92		MHz
调制方式			ASK/OOK			
接收灵敏度		50 欧姆天线直接输入/1K Kbps		-110		dBm
中频带宽				+/-300		KHz

接收开启时间	Ton			3		ms
工作电压			2.0	5.0	5.5	V
工作电流	IRC			5		mA
解码输出最高电压		RL=500K		5		V
解码输出最低电压					0.5	V
工作温度			-40		+85	°C

433/315 接收模块规格书

外观尺寸:



引脚定义说明

引脚	名称	功能说明
1	ANT	天线输入
2	DATA	数据输出
3	VCC	电源正
4	GND	电源地

模块订购信息

RX5A-S-433/315

RX5A-S: 模块型号

433/315: 模块工作频点

联系我们

深圳市宇昊电子科技有限公司

地址：深圳市 龙岗区坂田街道天安云谷 3 栋 B 座 1703A

官网：www.yuhaoic.com 电话：刘毅 13922840604 邮箱：liuyi@yuhaoic.com